

exkema®

arquitectura
diseño
construcción

ARQUITECTURA

EDIFICIO SEMESTRALIZADO

Arq. Daniel Bonilla

EDIFICIO TERPEL

Esguerra Arquitectos

EDIFICIO IROTAMA DEL MAR

TORRE B

ARG. INTERNACIONAL

INTERIORISMO

OPINIÓN

Volumen 3. Año 3. No. 7. 2011 - Colombia \$13.000 - Panamá US\$ 7



Edición
Aniversario

Selección de los proyectos publicados en los últimos

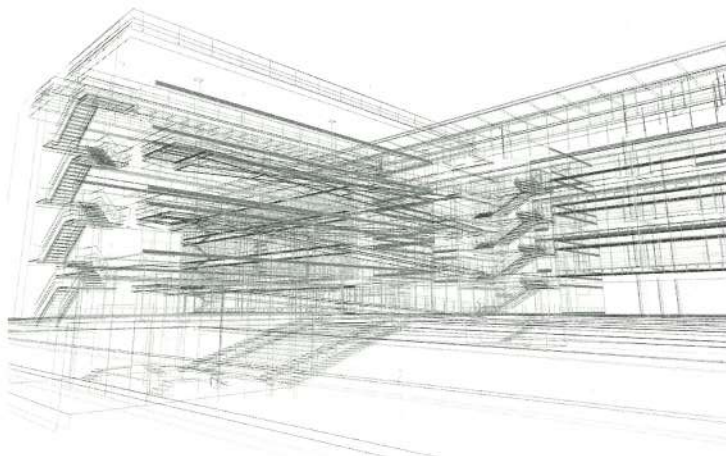
3 años

EDIFICIO DE CIENCIA Y TECNOLOGÍA UNIVERSIDAD NACIONAL DE COLOMBIA

● Colaboración: Arq. Camilo Avellaneda - Arq. Jorge Ramírez

● Fotografía: Arq. Gerson Duplat

La arquitectura del edificio reinterpreta los valores del movimiento moderno, emplazándose correctamente en el campus y generando espacios adecuados y de confort para sus usuarios.



Axonometría



El proyecto está concebido como un edificio vivo y pedagógico donde los temas de eficiencia energética han sido trabajados desde su génesis. Funcionan de una manera simultánea todos los sistemas de climatización haciéndolo prácticamente libre de cualquier sistema mecánico y cada una de las zonas que conforman el proyecto ha sido cuidadosamente estudiada.

La cubierta habitable ofrece una vista espectacular sobre la ciudad y los cerros orientales. Los espacios lúdicos allí situados, proveen al usuario un lugar de encuentro de muy buena calidad ambiental. Se encuentra protegido del viento mediante un sistema de barreras aerodinámicas de vidrio y de la lluvia y radiación solar mediante una cubierta translúcida.

La arquitectura del edificio reinterpreta los valores del movimiento moderno, se emplaza correctamente dentro del campus, generando espacio público, adecuadas condiciones interiores de habitabilidad y confort en todos los aspectos. El proyecto es eficiente y a la vez ofrece calidad espacial. Funciona como un objeto pedagógico. Actualmente se ha convertido en un nuevo modelo a seguir en cuanto al futuro desarrollo de los edificios del complejo universitario ●

FICHA TÉCNICA

Proyecto: Edificio de Ciencia y Tecnología Universidad Nacional

Localización:	Bogotá, Colombia
Fecha de Ejecución:	2008
Diseñador:	Arq. Camilo Avellaneda Valcárcel
Sostenibilidad:	Arquitectura & Bioclimática, Arq. Jorge Ramírez Fonseca
Fotografía:	Cortesía Arq. Camilo Avellaneda
Cielo rasos:	HunterDouglas®